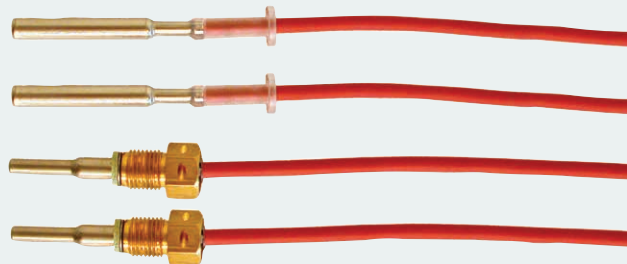


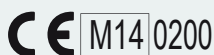
Датчики температуры и гильзы

БРОШЮРА

- Версии для установки в гильзы или непосредственно в поток жидкости
- Термоустойчивый силиконовый кабель
- Поставляются комплектами
- Материал оболочки датчика – нержавеющая сталь
- Минимальное время отклика



MID-2004/22/EG



Применение

Комплет датчиков используется электронным теплосчетчиком для измерения температур в подающем и обратном трубопроводах систем отопления.

В зависимости от типа, датчики могут погружаться непосредственно в измеряемую среду (датчики прямого погружения) или устанавливаться в гильзу.

Датчик имеет встроенный платиновый резистор, изменяющий сопротивление в зависимости от температуры. Измеренное значение сопротивления дает информацию о температуре.

Теплосчетчик вычисляет разность температур в системе отопления исходя из измеренных температур в подающем и

обратном трубопроводах. Разность температур и измеряемый объем жидкости позволяют вычислять и интегрировать потребляемую тепловую энергию.



Датчики температуры и гильзы

БРОШЮРА

Технические характеристики

	Датчик для гильзы	Короткий датчик прямого погружения
Элемент	Pt500 в соответствии с EN60751	
Подбор в пары	EN1434	
Температуры измеряемой среды	0...150°C кратковременно 160°C	
Температура окр. среды	-10...70°C	
Температура транспортировки и хранения	-25...70°C	
Время отклика $\tau_{0,5}$	5 сек.	2 сек.
Среда	Теплофикационная вода	
Влажность	< 98% RF конденсируемая	
Давление	Гильза	PN16
Диаметр	ø5.8 mm	ø4/5.6 mm
Длина трубки сенсора	47 mm	> 27.5 mm
Силиконовый кабель	2 x 0.25 мм ² , 1.5 м, 3 м, 5 м и 10 м	2 x 0.25 мм ² , 1.5 м и 3 м
Материал трубки датчика	AISI 304, W-no. 1.4301	AISI 316 Ti, W-no. 1.4571
Класс защиты	IP65	IP67

Одобрения

Датчики теплосчетчиков

DK-0200-MI004-002

t : 10...150°C, Δt : 3...140 K

Классификация по MID

Мех. окружение

Класс M1

Технические характеристики

Гильзы

Температура измеряемой среды	0 - 160°C
Среда	Теплофикационная вода
Время отклика $\tau_{0,5}$	Макс. 8 с для гильз 65 и 90 мм Макс. 25 с для гильзы 140 мм
Давление	PN25
Скорость потока	Макс. 3 м/сек.
Диаметр	8 mm (14.5 mm)
Длина	65, 90 и 140 mm
Присоединение	R½
Материал ниппеля и трубки датчика	65 и 90 мм – AISI 304, W-no. 1.4301 140 мм – AISI 316, W-no. 1.4571

Переходные ниппели для коротких датчиков прямого погружения

Присоединение	R½ или R¾
Материал	MS 58 pb

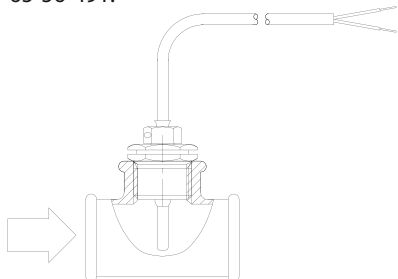
Датчики температуры и гильзы

БРОШЮРА

Примеры установки

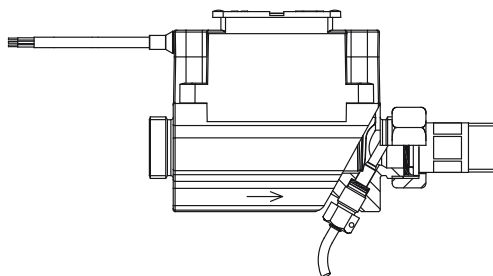
Пример 1

Короткий датчик прямого погружения, тип № 66-00-0F0/0G0, установлен в тройник с помощью переходного ниппеля, тип № 65-56-491.



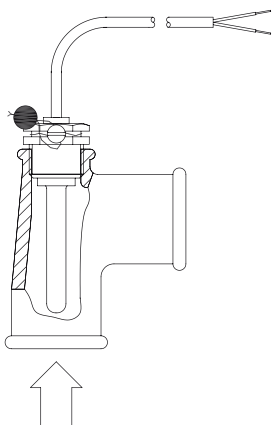
Пример 2

Короткий датчик прямого погружения, тип № 66-00-0F0/0G0, установлен в ULTRAFLOW®, тип № 65-5-CDAА-XXX.



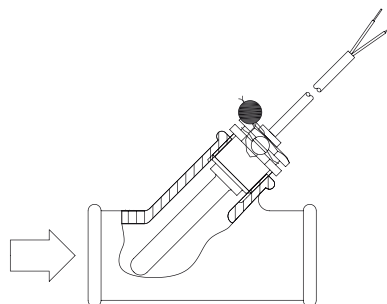
Пример 3

Датчик для гильзы тип № 65-00-0A0/0B0/0C0/ 0D0, установлен в тройник с помощью гильзы тип № 65-57-3XX.



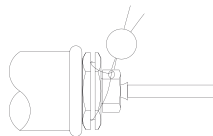
Пример 4

Датчик для гильзы тип № 65-00-0A0/0B0/0C0/ 0D0, установлен в угловой тройник 45° с помощью гильзы тип № 65-57-3XX.

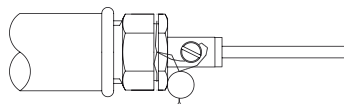
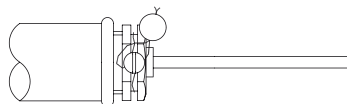


Примеры пломбирования

Пломбирование короткого датчика прямого погружения с переходным ниппелем M10 x R1/2.



Пломбирование датчика, установленного в гильзе.

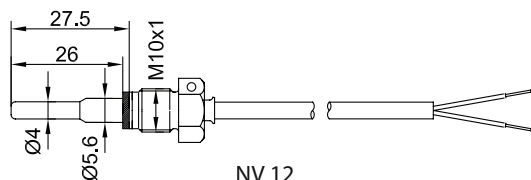


Датчики температуры и гильзы

БРОШЮРА

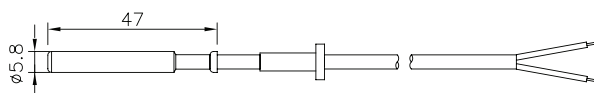
Эскизы с размерами

Короткий датчик прямого погружения

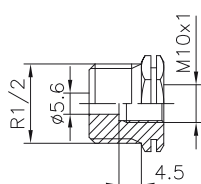


NV 12

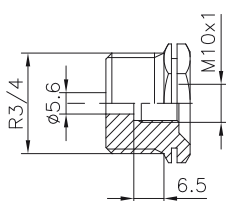
Датчик для гильзы



Переходные ниппели для коротких датчиков прямого погружения

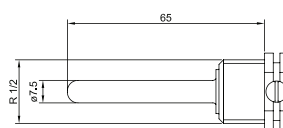


NV 22

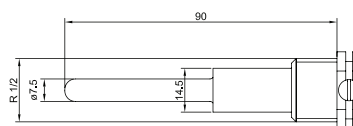


NV 27

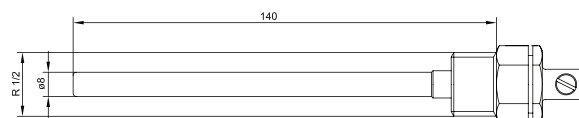
Гильза для датчика



NV 22
65 mm



NV 22
90 mm



NV 22
140 mm

R $\frac{1}{2}$ и R $\frac{3}{4}$ резьба в соответствии с ISO 7.1.

Спецификация заказа

Комплект датчиков температуры

Тип №*	Описание
65-00-0A0 XXX	Pt500 комплект датчиков температуры для установки в гильзы с кабелем длиной 1.5 м
65-00-0B0 XXX	Pt500 комплект датчиков температуры для установки в гильзы с кабелем длиной 3.0 м
65-00-0C0 XXX	Pt500 комплект датчиков температуры для установки в гильзы с кабелем длиной 5 м
65-00-0D0 XXX	Pt500 комплект датчиков температуры для установки в гильзы с кабелем длиной 10 м
66-00-0F0 XXX	Pt500 комплект коротких датчиков температуры прямого погружения с кабелем длиной 1.5 м

66-00-0G0 XXX	Pt500 комплект коротких датчиков температуры прямого погружения с кабелем длиной 3.0 м
---------------	--

* Типовые номера могут различаться в зависимости от национальных одобрений

Принадлежности

Тип №.	Описание
65-56-491	Переходной ниппель M10 - R $\frac{1}{2}$ для короткого датчика прямого погружения
65-56-492	Переходной ниппель M10 - R $\frac{3}{4}$ для короткого датчика прямого погружения
65-57-324	Гильза для датчика, длина = 65 мм
65-57-327	Гильза для датчика, длина = 90 мм
65-57-314	Гильза для датчика, длина = 140 мм